

GRUA TORRE TOWER CRANE

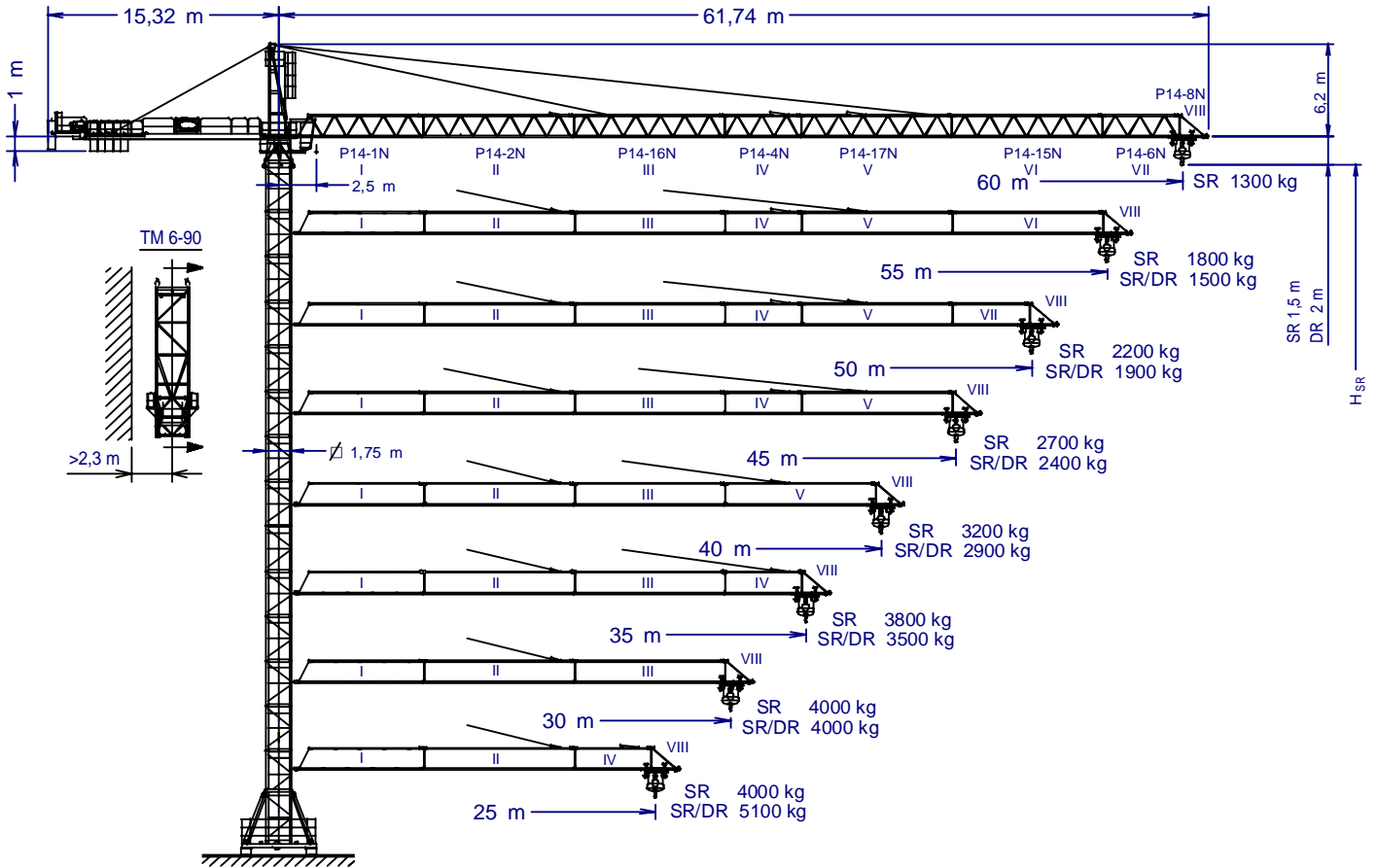
J115



UNE 58-101-92
FEM 1001

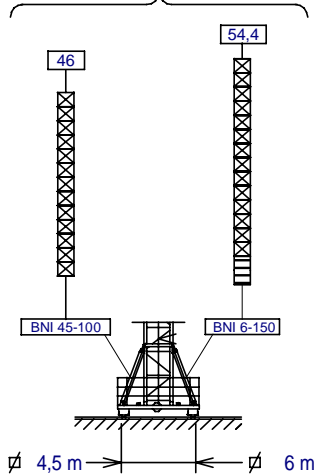
SISTEMA DE CALIDAD CERTIFICADO SEGUN
QUALITY ASSURANCE SYSTEM CERTIFIED ACCORDING TO

UNE-EN-ISO 9001

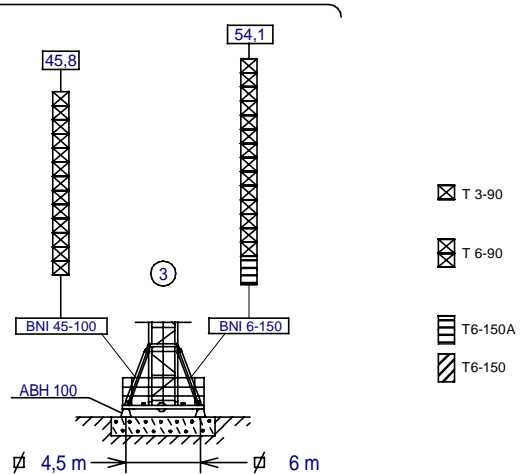
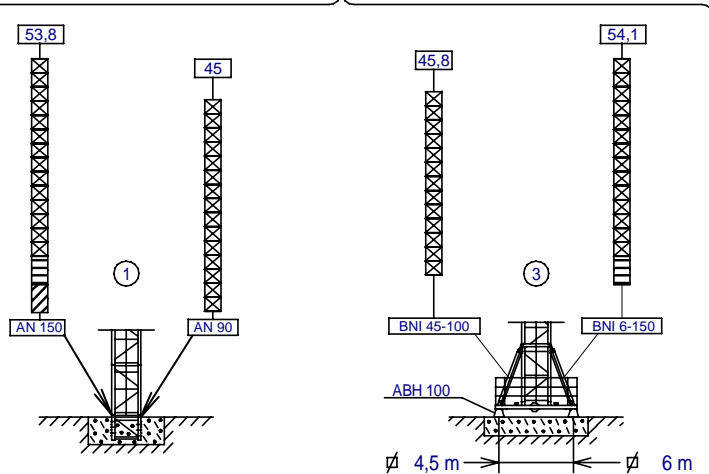


H _{DR} =	H _{SR} - 0,5	TM 6-90	145.35.000	ABH 100	201.23.000
H _{SR} =	Altura máxima bajo gancho sin arriostrar (m)	T3-90	133.32.000	P14-1N	145.40.000
	Maximum height under hook without fastening (m)	T6-90	133.31.000	P14-2N	145.41.500
		T1-6-90	133.30.000	P14-16N	145.42.500
		T6-150	161.31.000	P14-4N	145.43.000
		T6-150A	161.31.300	P14-17N	145.44.500
		AN 90	133.21.000	P14-15N	145.45.500
		AN 150	161.21.000	P14-6N	145.45.000
		BNI 45-100	145.20.500	P14-8N	145.47.000
		BNI 6-150	161.20.000		

(H_{SR}) TRASLACION / TRAVELLING



(H_{SR}) ESTACIONARIA / STATIONARY



- T 3-90
- T 6-90
- T6-150A
- T6-150

Viento fuera de servicio / Out of service wind: FEM 1001



JASO EQUIPOS DE OBRAS Y CONSTRUCCIONES, S.L.

Fecha / Date: 04-10-2012 - Reservado el derecho a modificaciones sin previo aviso / Subject to modification, without previous warning

Declinamos toda responsabilidad derivada de la información proporcionada / This information is supplied without liability

SR (kg)		Cargas máximas / Maximum loads SR 4000							4000 kg a
PLUMA JIB	Alcance del gancho (m) / Hook reach (m)								
	60	55	50	45	40	35	30	25	
60 m	1300	1460	1650	1880	2170	2545	3040	3736	23,5 m
55 m	-----	1800	2025	2300	2640	3080	3665	4000	27,7 m
50 m	-----	-----	2200	2495	2860	3330	3960	4000	29,7 m
45 m	-----	-----	-----	2700	3095	3600	4000	4000	31,8 m
40 m	-----	-----	-----	-----	3200	3720	4000	4000	32,8 m
35 m	-----	-----	-----	-----	-----	3800	4000	4000	33,4 m
30 m	-----	-----	-----	-----	-----	-----	4000	4000	30 m
25 m	-----	-----	-----	-----	-----	-----	-----	4000	25 m

SR / DR (kg)		Cargas máximas / Maximum loads SR/DR - 4000/8000								4000/8000 kg a
PLUMA JIB	Alcance del gancho (m) / Hook reach (m)									
	55	50	45	40	35	30	25	20	15	
55 m	1500	1715	1980	2305	2730	3290	4000/4080	4000/5260	4000/7235	25,4/13,7 m
50 m	-----	1900	2185	2540	2990	3600	4000/4450	4000/5725	4000/7850	27,4/14,7 m
45 m	-----	-----	2400	2780	3270	3925	4000/4840	4000/6210	4000/8000	29,5/15,8 m
40 m	-----	-----	-----	2900	3405	4000/4085	4000/5030	4000/6450	4000/8000	30,5/16,4 m
35 m	-----	-----	-----	-----	3500	4000/4190	4000/5160	4000/6615	4000/8000	31,2/16,8 m
30 m	-----	-----	-----	-----	-----	4000	4000/4930	4000/6325	4000/8000	30/16,1 m
25 m	-----	-----	-----	-----	-----	-----	4000/5100	4000/6540	4000/8000	25/16,6 m

CARACTERISTICAS DE MECANISMOS MECHANISMS FEATURES		Mecanismos sin VF: Mechanisms without VF:		Para For	480V 60Hz	Potencias y velocidades: 20% más Powers and speeds: 20% more		
*opcional *optional								
	EC3360VF	*EC4880	*EC60100VF	TG1125VF	OG1508VF	TC465VF	TH1210	
		2 4 4 80 40 10		0...25 m/min	0...0,16 0,16...0,4 0,4...0,8 r/min	0...15 15...32 32...65 m/min	1 m/min	
		4 8 8 40 20 5						
kW	24,3	35,3	44,1	2 x 4	2 x 5,5	3	9,2	
Máx. recor. gancho Maximum hook course	SR 272m DR 136m	SR 292m DR 146m	SR 468m DR 234m	400V 50Hz		Potencia necesaria con ... Power required with ... EC3360VF = 46,3 kW EC4880 = 57,3 kW EC60100VF = 66,1 kW		
Importante: A medida que la altura bajo gancho aumenta, disminuye la capacidad de carga de la grúa. Parar alturas superiores a la autoestable consultar a JASO EQUIPOS DE OBRAS Y CNES, S.L.				Important: When the height under hook increases, the hoisting load will decrease. If the height under hook is higher than the free standing height, consult to JASO EQUIPOS DE OBRAS Y CNES, S.L.				



DENOMINACION / DENOMINATION		L (m)	A (m)	H (m)	P / W (kg)
Torre <i>Tower section</i>	T3-90	3,190	1,818	1,818	1200
	T6-90	6,140	1,818	1,818	2250
	T16-90	6,136	2,095	2,095	2500
	T6-150A	6,175	1,870	1,870	2760
	T6-150	6,175	1,870	1,870	2760
	T16-150	6,175	2,190	2,190	3535
Torre asiento de pista. Base punta de torre y orientación <i>Slewing table, Tower head base and Slewing mechanism</i>		3,390	2,060	2,150	3700
Punta de torre <i>Tower head</i>		6,090	1,915	1,930	1700
Conjunto asiento pista + punta torre + orientación <i>Slewing table assembly + tower head + slewing mechanism</i>		8,370	2,615	2,720	5400
Tramo de pluma <i>Jib section</i>	P14-1N (I)	8,665	1,366	1,698	1040
	P14-2N (II)	10,160	1,226	1,630	1270
	P14-16N (III)	10,160	1,226	1,630	840
	P14-4N (IV)	5,270	1,226	1,630	495
	P14-17N (V)	10,160	1,226	1,630	695
	P14-15N (VI)	10,160	1,226	1,550	695
	P14-6N (VII)	5,270	1,226	1,545	323
	P14-8N (VIII)	2,095	1,366	1,740	195
Polipasto <i>Hook assembly</i>	SR	0,990	0,200	1,067	215
	DR	1,040	0,200	1,725	347
Tirante sostén pluma <i>Jib support tie</i>	Largo / Long	5,30	0,70	1,750	650
	Corto / Short	4,90	0,445	1,750	450
Carro <i>Crab</i>	SR	2,005	1,665	1,525	225
	DR	2,070	1,775	1,550	335
Contrapluma con plataformas <i>Counterjib with platforms</i>		11,950	1,490	0,709	2495
Soporte y elevación <i>Support and hoisting</i>	EC3360VF	2,655	2,315	1,750	2160
	EC4880	2,655	2,315	1,750	2480
	EC60100VF	2,655	2,315	1,750	2625
Plataforma y cabina <i>Platform and cabin</i>		3,760	1,650	2,340	820
Contrapeso <i>Counterweight</i>	Grande / Big	1,080	0,500	2,025	2360
	Pequeño / Small	1,080	0,500	1,305	1500
Lastre <i>Ballast</i>		3,800	0,580	1,500	6000
Estructura torre de montaje <i>Jacking cage structure</i>		10,310	2,420	2,300	3300

LASTRES INFERIORES / LOWER BALLASTSViento fuera de servicio / *Out of service wind: FEM 1001*Para alturas intermedias tomar el lastre correspondiente a la altura superior
For intermediate heights take the ballast corresponding to the higher height

Altura bajo gancho (m) / <i>Height under hook (m)</i>			19,5	31,3	40,1	46
Número de piedras a colocar <i>Number of ballast blocks to put</i>	Piedras de 6000 kg <i>Blocks of 6000 kg</i>	BNI 45-100	6	8	10	12
Altura bajo gancho (m) / <i>Height under hook (m)</i>			25	36,8	42,7	54,4
Número de piedras a colocar <i>Number of ballast blocks to put</i>	Piedras de 6000 kg <i>Blocks of 6000 kg</i>	BNI 6-150	6	8	10	16

**JASO EQUIPOS DE OBRAS Y CONSTRUCCIONES, S.L.**Fecha / *Date:* 04-10-2012 - Reservado el derecho a modificaciones sin previo aviso / *Subject to modification, without previous warning*Declinamos toda responsabilidad derivada de la información proporcionada / *This information is supplied without liability*

Torres Towers	Altura Height	Diagrama de la torre				Torres Towers	Altura Height	
1	3,7	T 3-90	T 3-90	T 3-90	T 3-90	133.32.000	1	3,7
2	6,6						2	6,6
3	9,6						3	9,6
4	12,5						4	12,5
5	15,5						5	15,5
6	18,4						6	18,4
7	21,4						7	21,4
8	24,3						8	24,3
9	27,3						9	27,3
10	30,2						10	30,2
11	33,2						11	33,2
12	36,1						12	36,1
13	39,1						13	39,1
14	42						14	42
15	47,9	T6-150A	T6-150A	T6-150A	T6-150A	161.31.300	15	47,9
16	53,8	T6-150 161.31.000	T6-150	TL20/TX150	TL20/TX150		16	51,8
17	57,7	AN 150	TL20/TX150 161.36.000	TL20	TL20		17	55,7
18	61,6		TL20 153.31.000	TS20A 200.31.500	TS20A		18	59,6
			AL20	TS20 153.31.600	TS20		19	63,5
				AS 20	TSR 20A 200.31.700		20	67,4
					TSR 20 153.31.800		21	71,3
							22	75,1
							23	79
							24	82,9

AN 90 133.21.000
AND 90 133.21.800
AN 150 161.21.000
AND 150 161.21.050
AL 20 153.21.800
ALD 20 160.21.250
AS 20 160.21.010
ASD 20/24 160.21.080
ASR 20 160.21.200
ASRD 20/24 156.21.000

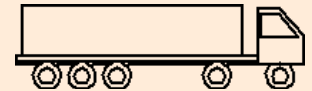
Viento fuera de servicio / Out of service wind: FEM 1001

Para otras configuraciones de torre, consultar.
For other tower configurations, consult.

Transporte grúa de 46 m bajo gancho con traslación, cabina y sin lastre

46 m under hook crane transport with travelling base, cabin and without base ballast

En camiones / In trucks

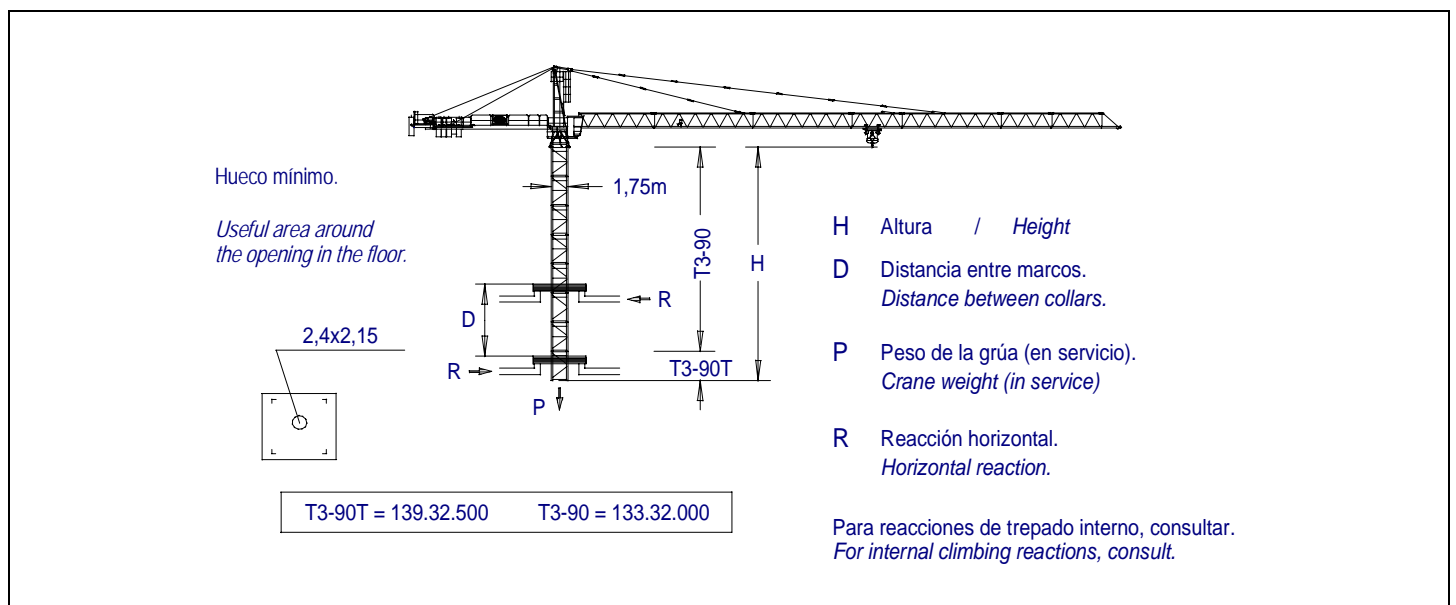


6 unidades / 6 units

En contenedores / In containers

HIGH CUBE 40'

7 unidades / 7 units



JASO EQUIPOS DE OBRAS Y CONSTRUCCIONES, S.L.

Ctra./Rd. Madrid - Irún Km. 415
20.213 IDIAZABAL [Gipuzkoa]
ESPAÑA / SPAIN
P.O. Box, 23 - 20.200 BEASAIN

Tel. +34 943 - 18 70 00
Fax. +34 943 - 18 70 20
E-mail: jaso@jaso.com
http://www.jaso.com

Fecha / Date: 04-10-2012

DELEGACION / DELEGATION